

## 4.4.8 YASKAWA

### 4.4.8.1 MemobusExtension

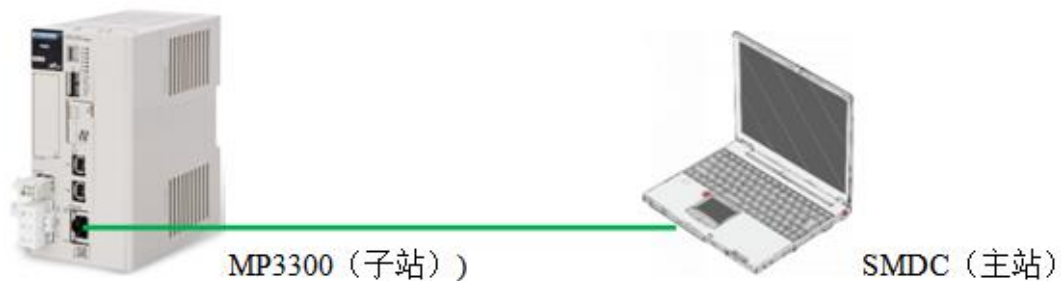
#### 一、概述

MemobusExtension 驱动是可用于 MP3000 系列控制器与 Ethernet 相关装置连接的协议。

本节以安川 MP3300 控制器通信配置为例，利用其自带 218IFD 模块中内置 Ethernet 的功能，通过扩展 MEMOBUS 协议，将 MP3300 控制器与 SMDC 互联互通。

#### 二、通信准备

1、MP3300 控制器、网线；



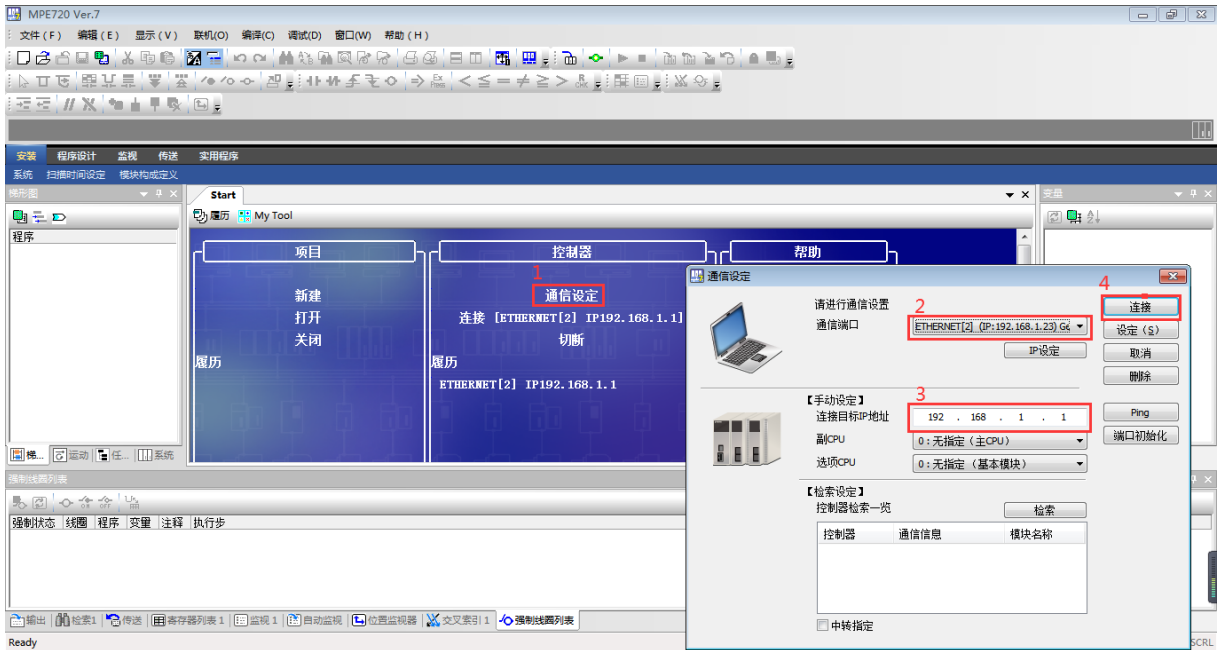
通信协议类型	扩展MEMOBUS协议
连接类型	TCP/UDP
数据代码类型	BIN/ASCII

2、将 PC 网段设置为 192.168.1.X，并用网线与 MP3300 网口相连。

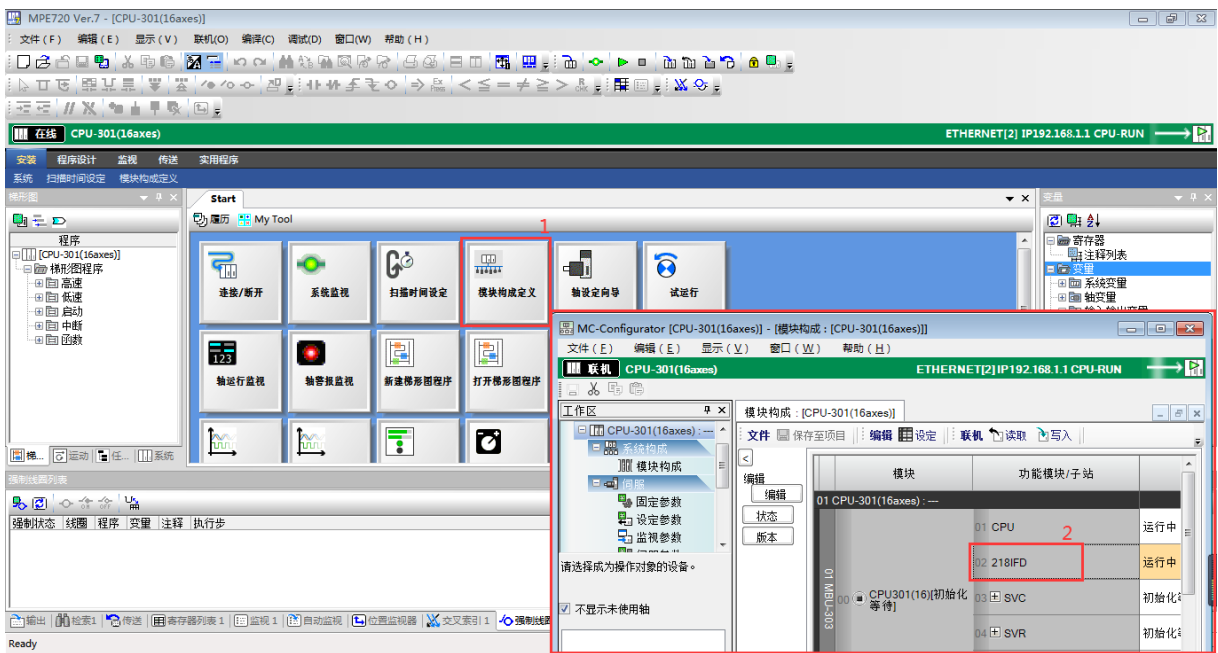
#### 三、厂家软件的配置 (MPE720)

MPE720 与 PLC 通信

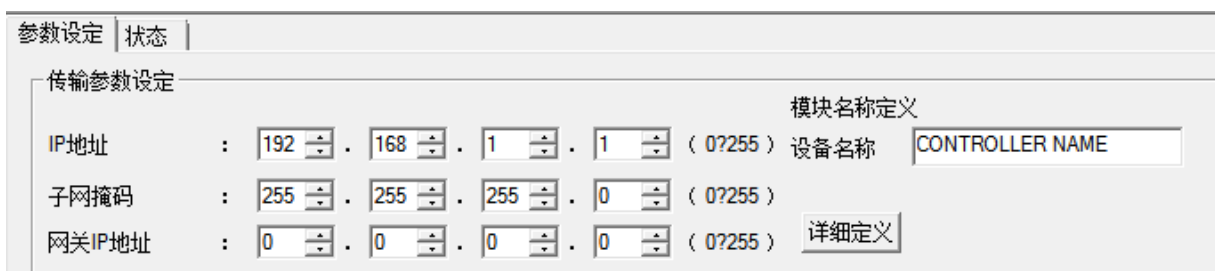
1、启动 MPE720 后，点击【通信设定】——选择电脑网卡——设定 IP 地址——【连接】。



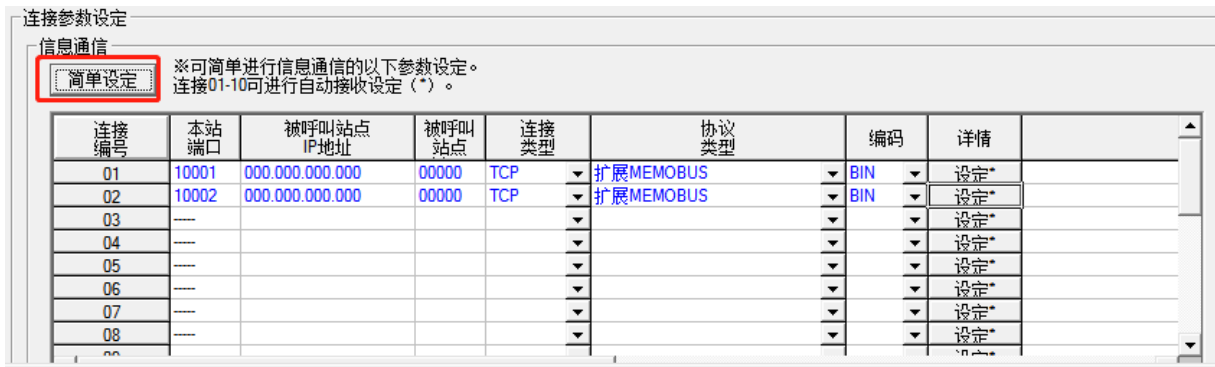
2、点击【模块结构定义】——弹出模块构成窗口——双击【218IFD】。



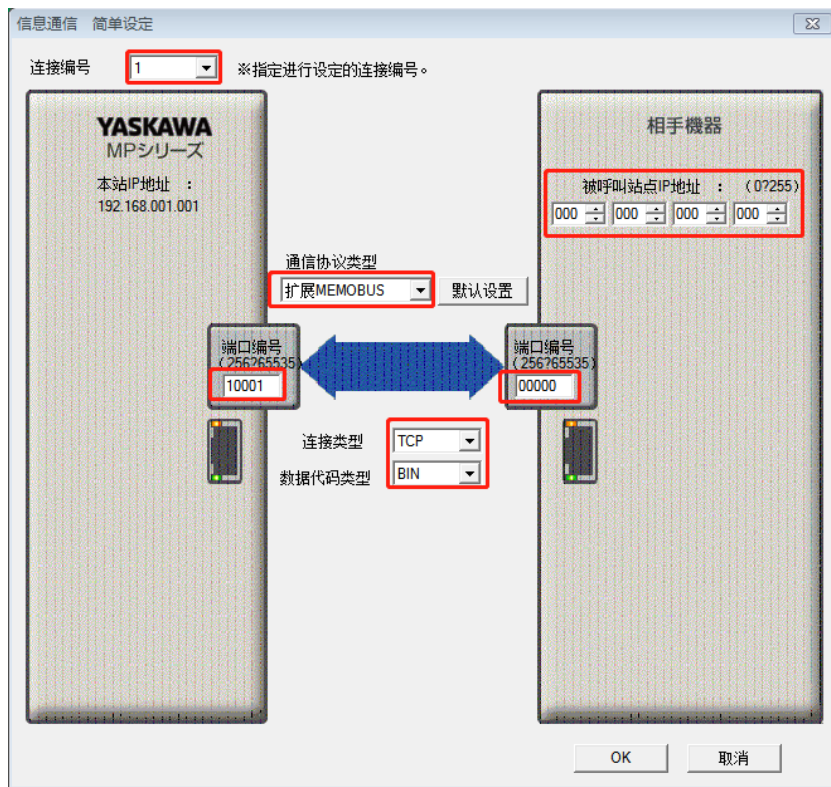
3、弹出详细定义窗口中，设定传输参数，以 IP 地址 192.168.1.1，子掩码 255.255.255.0，网关 0.0.0.0 为例。



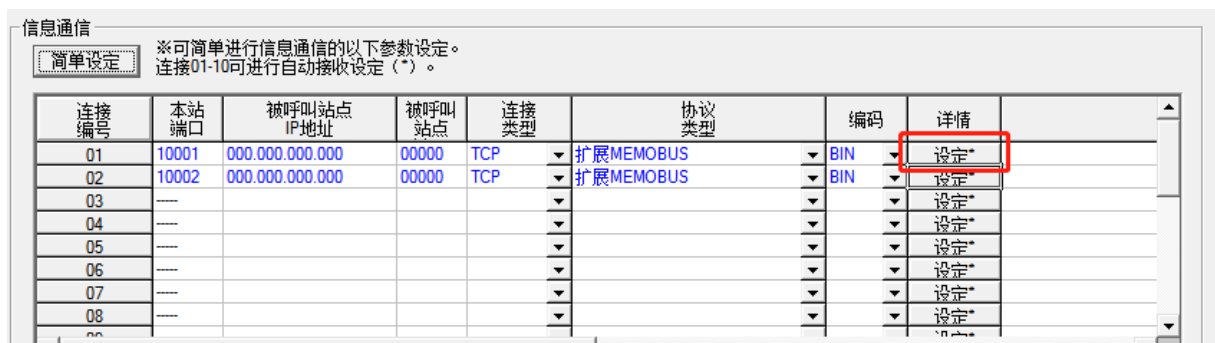
4、点击连接参数设定画面中信息通道的【简单设定】。



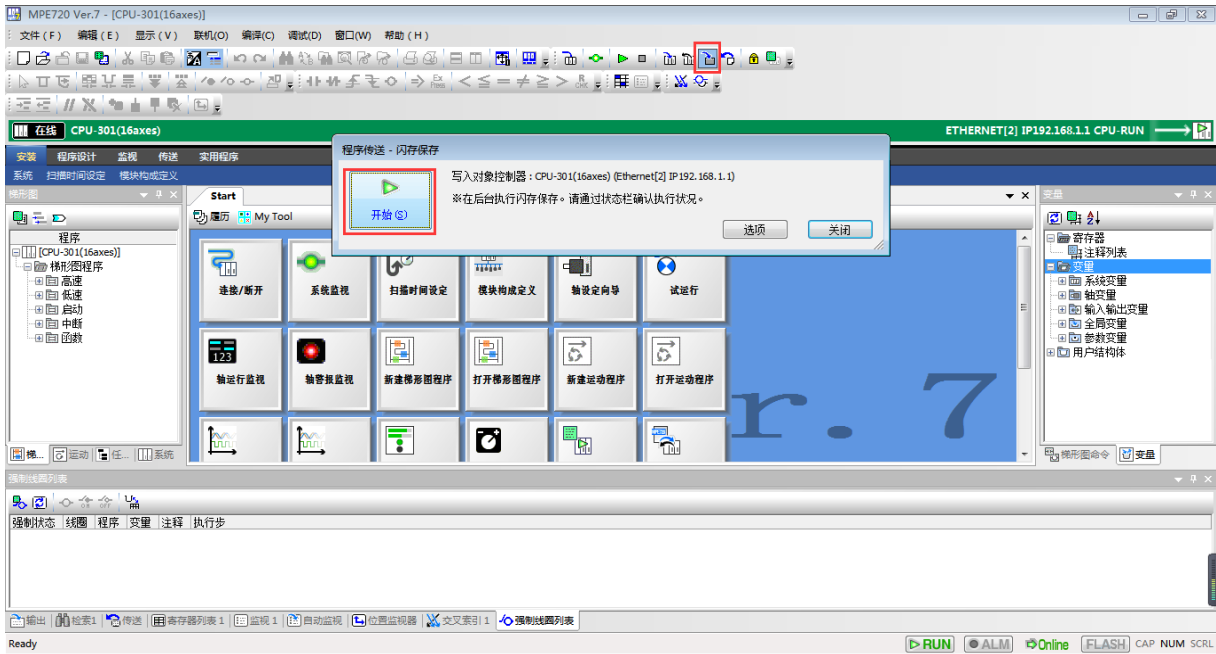
5、连接编号设定 1——在 MP3300 侧端口号设定 10001——通信协议类型选择扩展 MEMOBUS——连接类型 TCP——数据代码类型 BIN——被呼叫站点 IP 地址设定 000.000.000.000——OK。



6、双击详情的【设定】，在自动接收设定画面中，勾选【有效】。

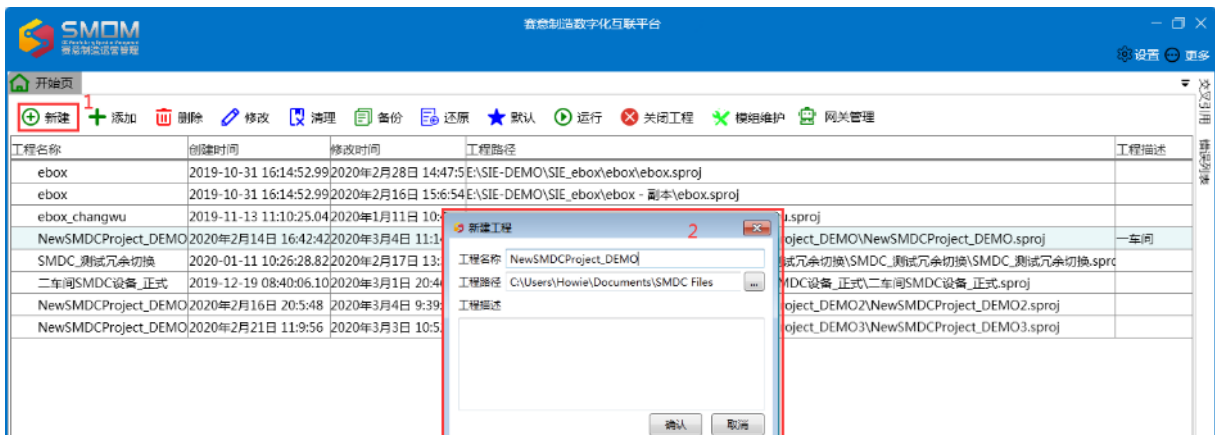






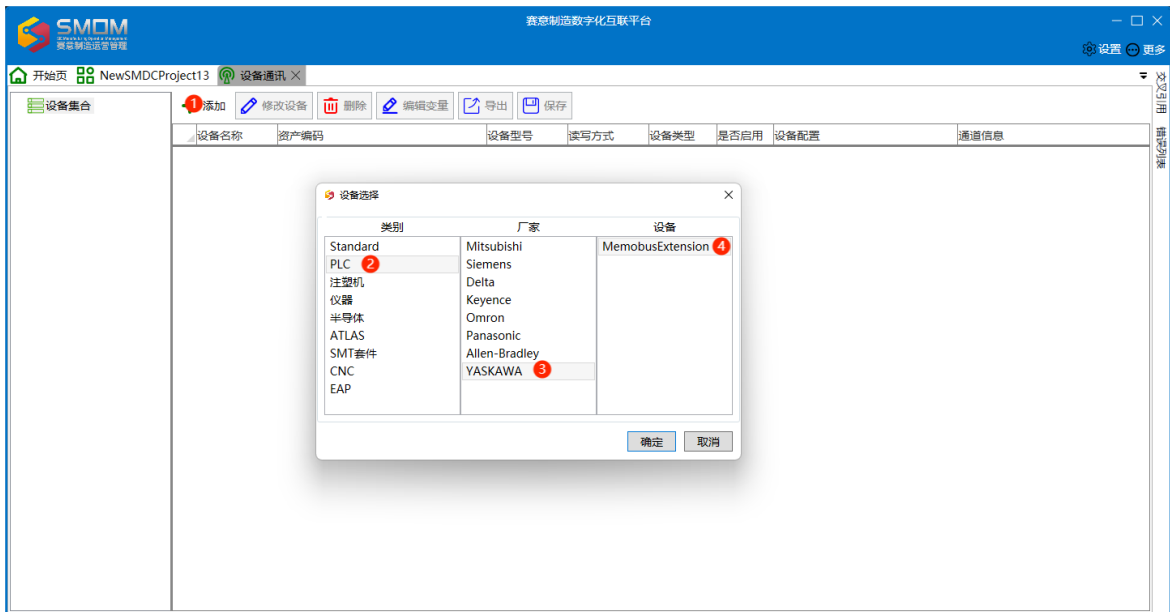
#### 四、SMDC 软件的设置

##### 1、建立工程文件

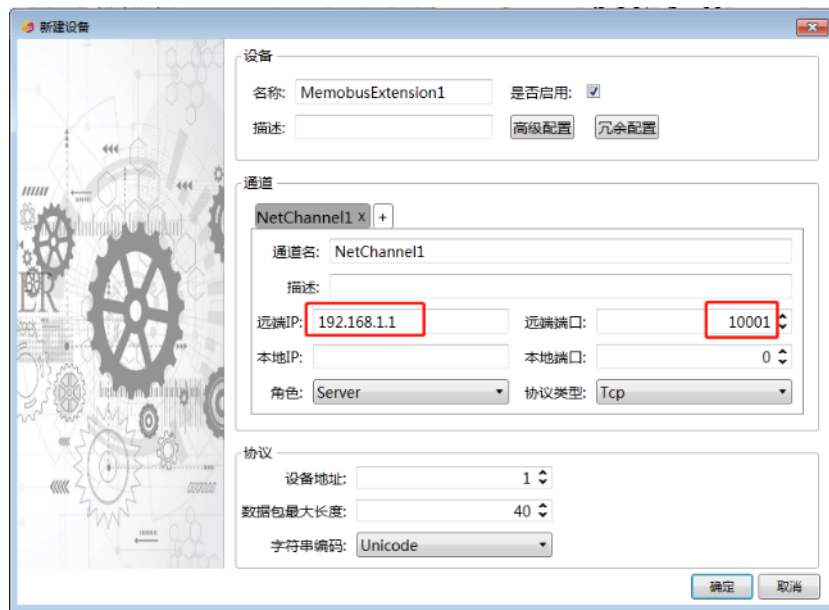


步骤：[新建]——[工程名称]——“确认”，如上图。

##### 2、添加、配置设备



添加设备步骤：[添加]——PLC——YASKAWA——MemobusExtension——[确定]，如上图。



选择“网络通道”，依据具体参数对以上设备参数进行配置，如上图。

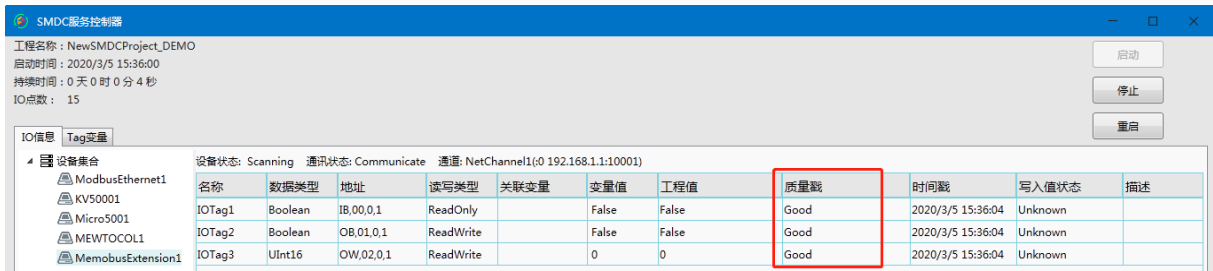
### 3、变量配置



点击“添加”，配置好变量的相关参数，点击“保存”完成，如上图。

### 4、运行

按快捷键【F5】启动运行环境。



观察变量值是否正确，同时观察质量戳反馈为“Good”,无异常，配置完毕，如上图。

